

# LIFE

## « Restauration des habitats de la Loutre »



# A. Statut de l'espèce

## 1. En Belgique

- Espèce répandue dans tout le pays au siècle dernier
  - 1880 à 1940 : Chasse et piégeage  
*25% des effectifs/an*

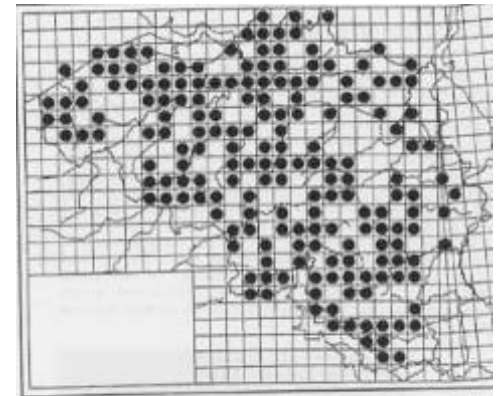


Forte **régression** de l'espèce dès le début du XX siècle

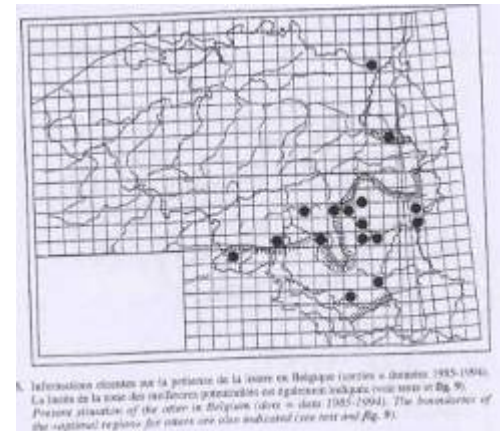
- Protection intégrale de l'espèce (70')
- Déclin continu ces 50 dernières années comme partout en Europe



**Espèce très menacée – risque d'extinction élevé**



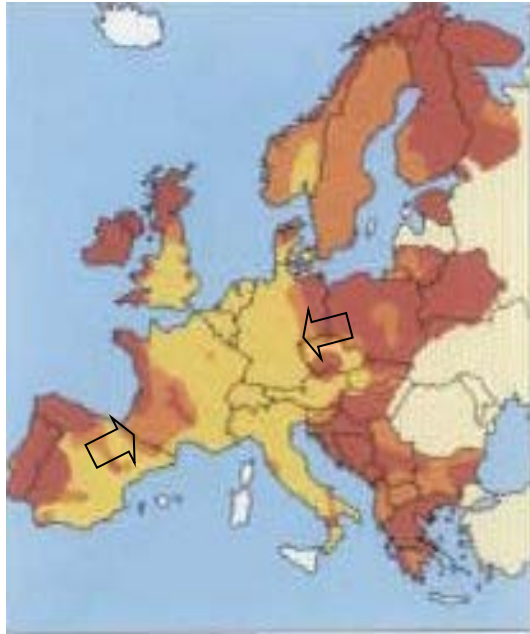
Répartition de la lièvre en Belgique. Individus piégés ou tués entre 1885-1969 (maille UTM 10 x 10 km).  
Other distribution in Belgium. Killed or trapped individuals during the period 1885-1969 (10 x 10 km UTM grid squares).



Information obtenue sur la présence de la lièvre en Belgique (cartes « données 1985-1994»).  
La lièvre de la zone des vallées protégées est également indiquée (voir texte et fig. 9).  
Presence situation of the rabbit in Belgium (data 1985-1994). The boundaries of the national regions are also indicated (see text and fig. 9).

# A. Statut de l'espèce

## 2. En Europe



### ■ Depuis 50 ans: **phénomènes cumulés**

- Destruction /dégradation des habitats
- Pollution des eaux
- Mortalité accidentelle
- Dérangement
- Isolement/fragmentation des populations

**Déclin spectaculaire**

### ■ Depuis 20 ans: **recolonisation spontanée**

- Vers le Nord-Est depuis le massif central
- Vers le Sud-Ouest depuis l'ex Allemagne de l'Est

- Belgique et Luxembourg = un **maillon essentiel** dans le maintien de l'espèce à l'échelle européenne



Connexion entre les populations du Nord et du Sud

# B. Présentation du projet LIFE

## 1. Objectifs

**Enrayer le processus de disparition** des dernières populations de loutre en Belgique et au Luxembourg

- Restaurer un habitat favorable à la loutre sur les trois bassins hydrographiques : Ourthe, Our, Sûre



**Retour à des effectifs stables et viables**

- Restaurer des connexions entre les populations européennes



**Recolonisation et brassage génétique**

# B. Présentation du projet LIFE

## 2. Les partenaires



- **Porteur de projet** : Parc Naturel Haute-Sûre forêt d'Anlier



- **Partenaires**

- Wallonie: Parc Naturel des Deux Ourthes  
Parc Naturel Hautes- Fagnes Eifel



- Luxembourg: Parc Naturel de L'Our  
Parc Naturel de la Haute Sûre  
Centre de recherche Gabriel Lippmann



- Durée du projet : **5 ans** (2010)

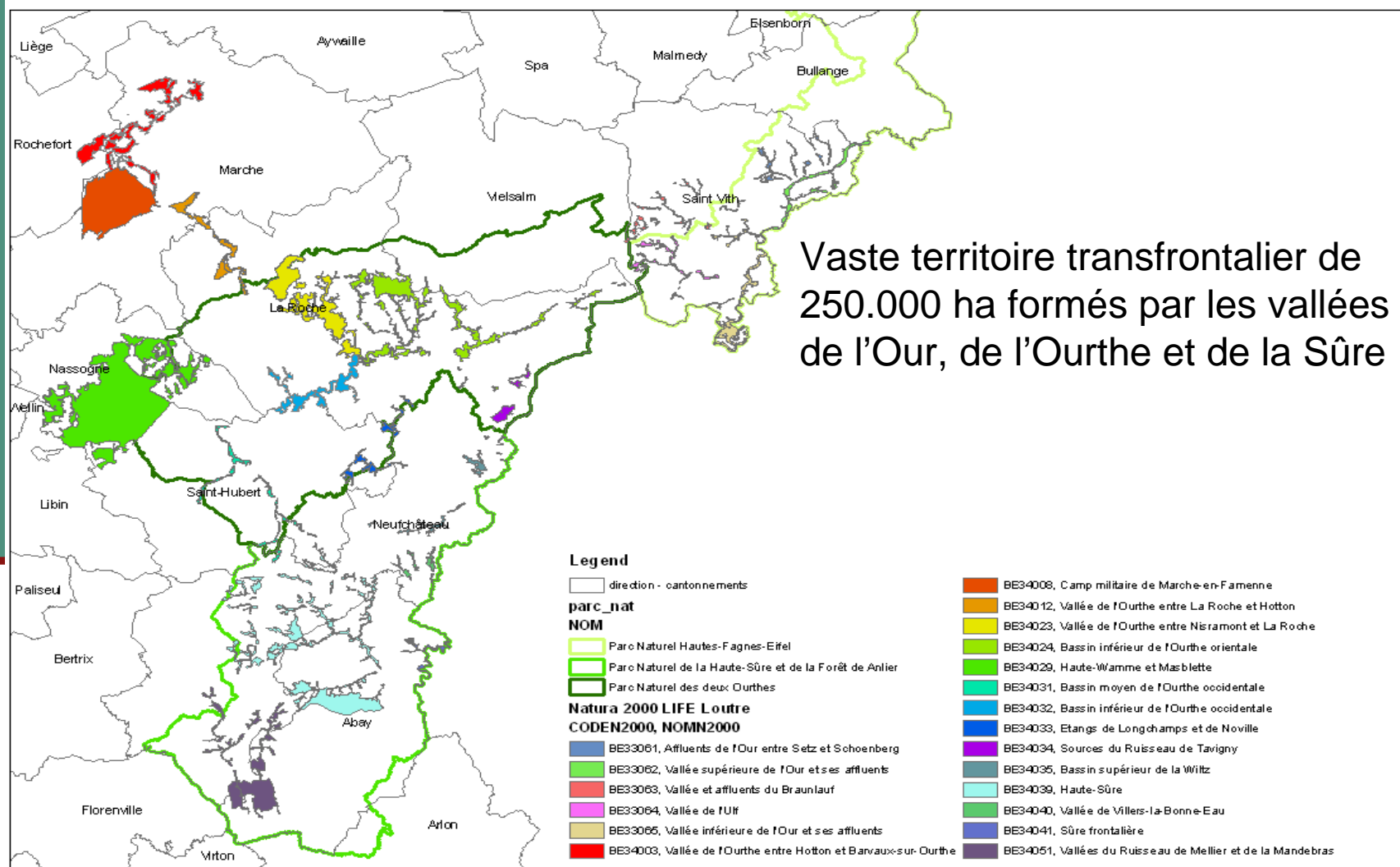


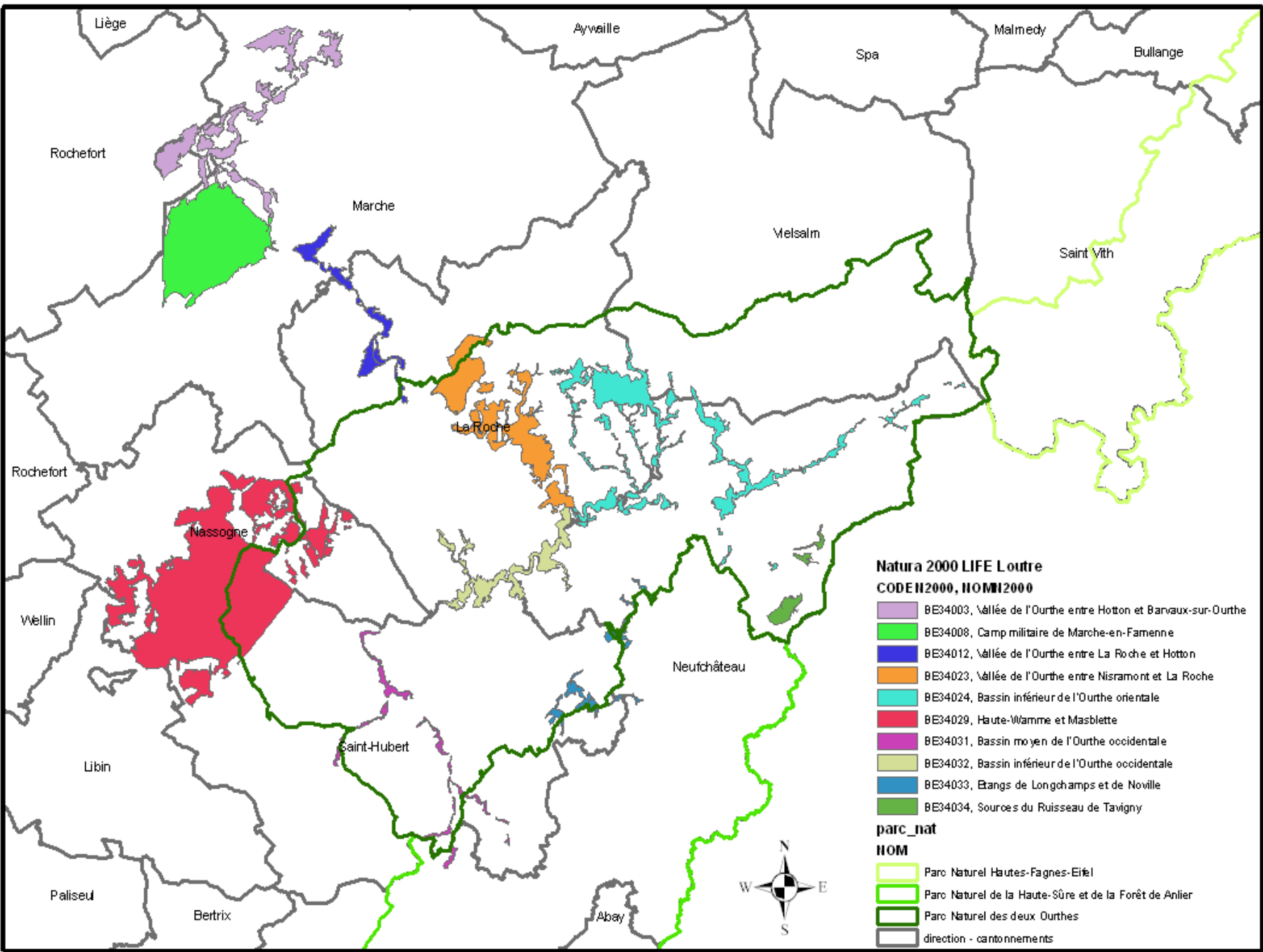
- **Financement**: 50% par la DG Environnement de l'UE  
50% par des fonds nationaux: RW



# B. Présentation du projet LIFE

## 3. Périmètre d'action





## B. Présentation du projet LIFE

### 4. L'espèce et les enjeux de sa conservation

- Espèce territoriale et solitaire



#### Domaine vital:

- 5 à 15Km pour les femelles
- 20 à 40km pour les mâles

- Espèce nocturne et farouche



#### Nécessite des zones de grande quiétude

- Abris de jour → végétation rivulaire (roselières, aulnaies, ronciers, épineux...)

! **Changement fréquent** d'abris, parfois chaque jour

- Catches → arbres creux, rochers, terriers





## B. Présentation du projet LIFE

### 4. L'espèce et les enjeux de sa conservation

- Régime alimentaire:

- Principalement du poisson : 70 à 90 %

**MAIS**

- Espèce opportuniste

- *Adaptation aux disponibilités du milieu* → variation locale et saisonnière du régime alimentaire



10 à 50% de crustacés, batraciens, oiseaux ...



- *Loi du moindre effort* → facile à capturer



Poisson de petites tailles

Proies les plus abondantes et les plus

- Prélève 15% de son poids corporel/jour = *800 à 1000gr/j* toutes proies confondues et sur l'ensemble du territoire prospecté

## B. Présentation du projet LIFE

### 4. L'espèce et les enjeux de sa conservation



- Préservation/restauration de certaines **composantes paysagères**
  - ↪ - Assurer la continuité des milieux d'accueils
  - Limiter l'impact des perturbations
- Restauration des **connexions** entre le cours principal et les affluents; les autres bassins versants
  - ↪ - Connexion avec des sites potentiels d'alimentation (étangs...)
  - Augmenter les possibilités de reproduction
- Maintien de la **qualité des eaux**
  - ↪ Limiter les effets indirects (diminution des ressources alimentaires) et directs (dommage physiologique, perte de fertilité...) des pollutions
- Maintien des **peuplements de poisson:**
  - ↪ 50 à 120kg/Km

# B. Présentation du projet LIFE

## 5. Actions préparatoires - Qualité de l'eau

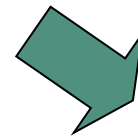
### Inventaire des points noirs

- Agricoles: *accès du bétail à l'eau...*
- Pollutions
- Modifications de l'habitat/des berges



### Etat des lieux « qualité de l'eau »

- Compilation des données existantes: *mesures de qualité, plans d'assainissement...*
- Analyse complémentaire: *qualité physico-chimique et biologique*
- Analyse des teneurs en PCB sur des poissons

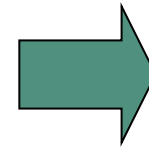


Programme  
coordonné d'actions  
pour l'amélioration de  
la qualité de l'eau

## B. Présentation du projet LIFE

### 5. Actions préparatoires - Potentiel d'accueil

- Inventaire des **habitats potentiels**
  - Analyse de la disponibilité et de la répartition géographique des habitats
- Inventaire des **indices de présence**
  - Détermination de la situation des effectifs
- Inventaire des **points noirs**
  - Banalisation des bords de berges: *Epicéa, plantes invasives...*
  - Obstacles aux poissons, à l'espèce
  - Dérangements: *camping, kayak, randonnée*
  - Modifications de l'habitat/des berges



Désignation de  
**zone d'action  
Prioritaire**



## B. Présentation du projet LIFE

### 6. Actes uniques de gestion

- Restauration des berges et de la ripisylve
  - Protection des berges contre le piétinement par le bétail et l'érosion → Pose de clôture: 36km
  - Restauration d'une ripisylve discontinue, dense et variée → Plantation d'espèces ligneuses de fonds de vallées: 18km
  - Éviter l'accès direct du bétail à l'eau → Pose d'abreuvoirs dans les parcelles clôturées: 36 abreuvoirs
- Conversion des fonds de vallées enrésinés : 140ha
- Restauration de catiches naturelles et création de havre de paix : 25 havres et catiches

## B. Présentation du projet LIFE

### 6. Actes uniques de gestion

- Aménagement de **passages naturels** entre bassins versants contigus
  - Création de mares : 20 mares
  - Plantation de haies en milieu agricole: 15km
  
- Valorisation de la **productivité piscicole** naturelle
  - Création de nouvelles zones de frai
  - Restauration de frayères envasées et lutte contre le colmatage des gravières: 6 bras morts
  - Levé des obstacles à la circulation des poissons: 5 obstacles
  - Création de mares dans les secteurs à faible productivité naturelle
  
- Aménagement de **loutroucs**: 5 ponts à équiper

## B. Présentation du projet LIFE

### 7. Maîtrise de la gestion des sites favorables

---

- Afin d'assurer **le maintien et la continuité** des sites favorables à la loutre



Acquisition de sites - 30 ha (PNDO)

- Au sein du périmètre **Natura 2000**
  - Constituant un **maillon stratégique** dans le réseau écologique exploité directement par la loutre
  - Dont la **gestion est incertaine** ou menacée à long terme
  - A défaut d'un intérêt du propriétaire pour une participation dans la gestion
  - Dédié prioritairement à la constitution de **Havre de Paix**
- 
- Rétrocession des sites à la DNF en fin de projet

## B. Présentation du projet LIFE

### 8. Actes récurrents de gestion

- Entretien périodique des berges, de la ripisylve et des habitats naturels

- Lutte contre les espèces végétales invasives



Restaurer la diversité floristique naturelle



- Suivi de la dynamique de populations de loutre



# B. Présentation du projet LIFE

## 9. Sensibilisation et diffusion des résultats

- Administration concernées par la gestion des cours d'eau
  - ➔ **Intégration des mesures de gestion** spécifiques à la loutre dans les politiques régionales et communales
- Riverains impliqués dans la gestion des cours d'eau et de leurs abords
  - ➔ **Sensibilisation aux pratiques favorables** à la loutre et promotion des programmes d'aides
- Grand public: habitant, écoliers, touristes...
  - ➔ **Réduction des perturbations**
- Formation à la reconnaissance d'indices de présence et constitution d'un réseau d'observateurs
  - ➔ **Suivi des populations**
- Organisation d'un séminaire international