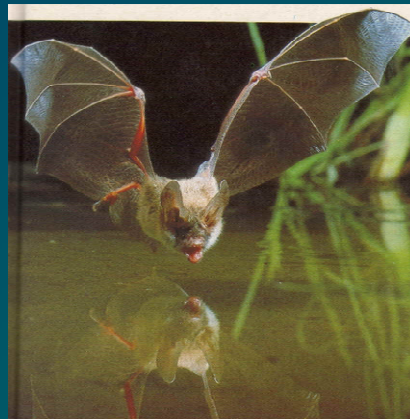


# Écologie et Cycles de Vie des Chauves-souris des zones agricoles en Wallonie



**E. Burhin**

**Groupe de Réflexion sur l'agri-environnement - GRAE**

Journée « Interactions entre agriculture et conservation des populations de chauves-souris en Wallonie »

28 septembre 2006, GIREA-UCL ([www.girea.be](http://www.girea.be))

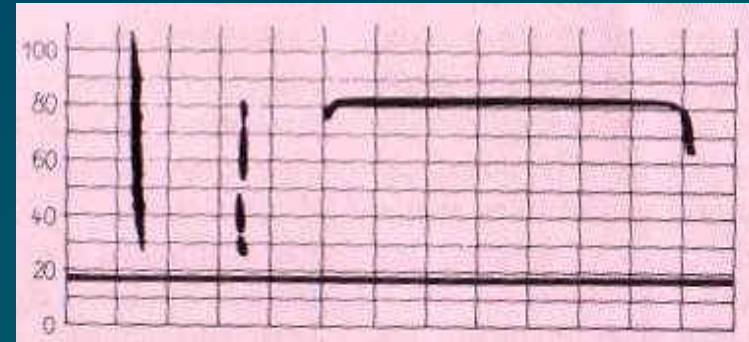
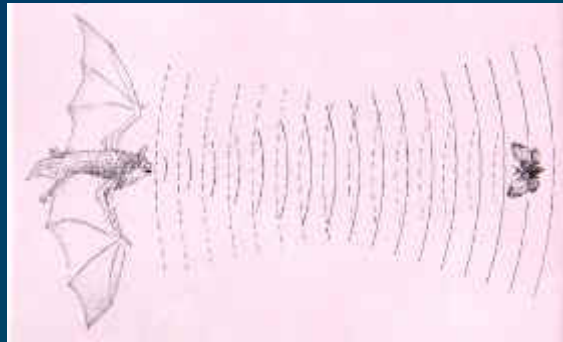
## En général...



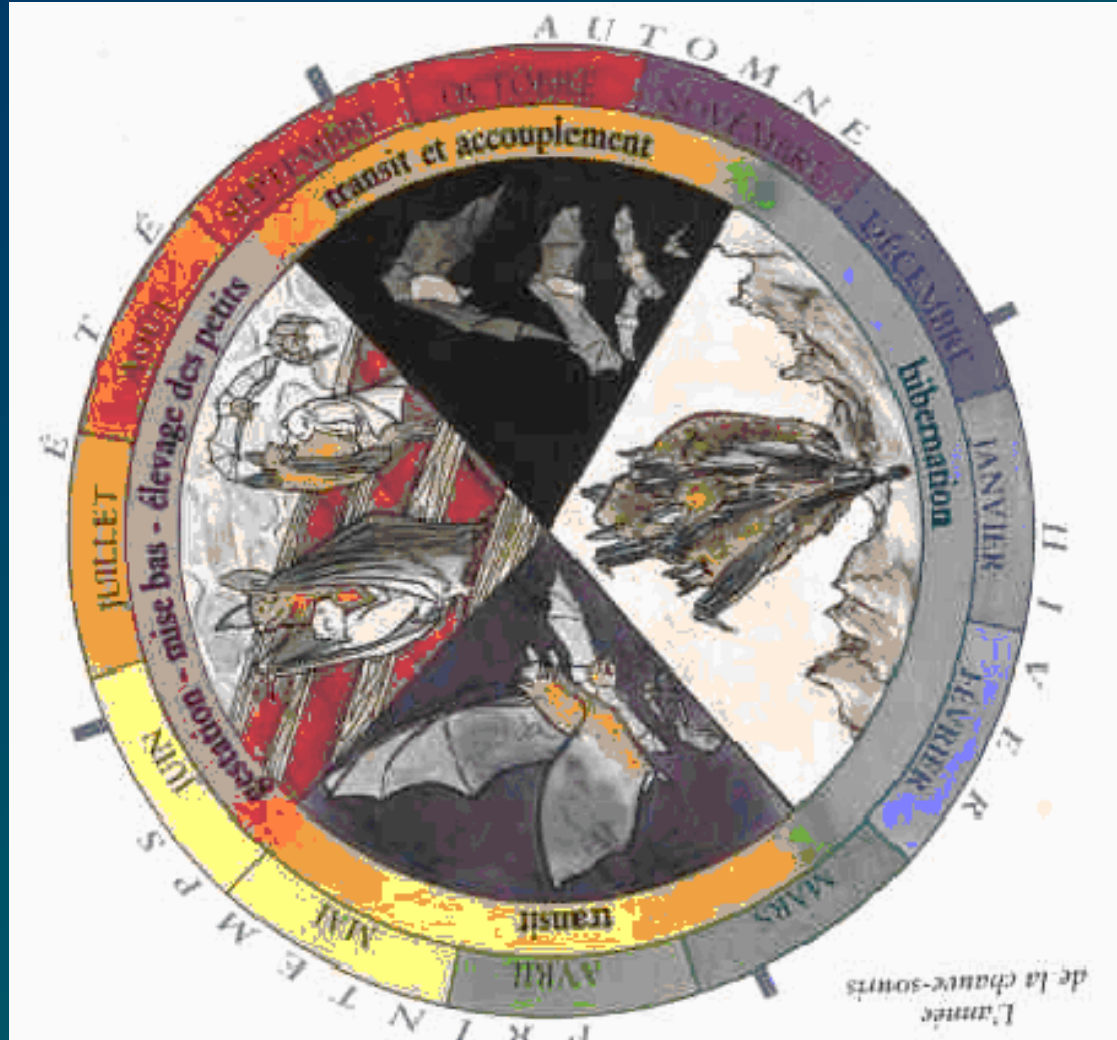
- a. Partout sur le globe sauf aux pôles
- b. 1000 espèces → 20 en Belgique (insectivores)
- c. Classe des Mammifères, Ordre des Chiroptères
- d. Méga et Microchiroptères → diversification
- e. Stratège « K » étonnant → longue vie et peu de jeunes
- f. Seul Mammifère qui vole



# L'Echolocation



# Cycle de Vie

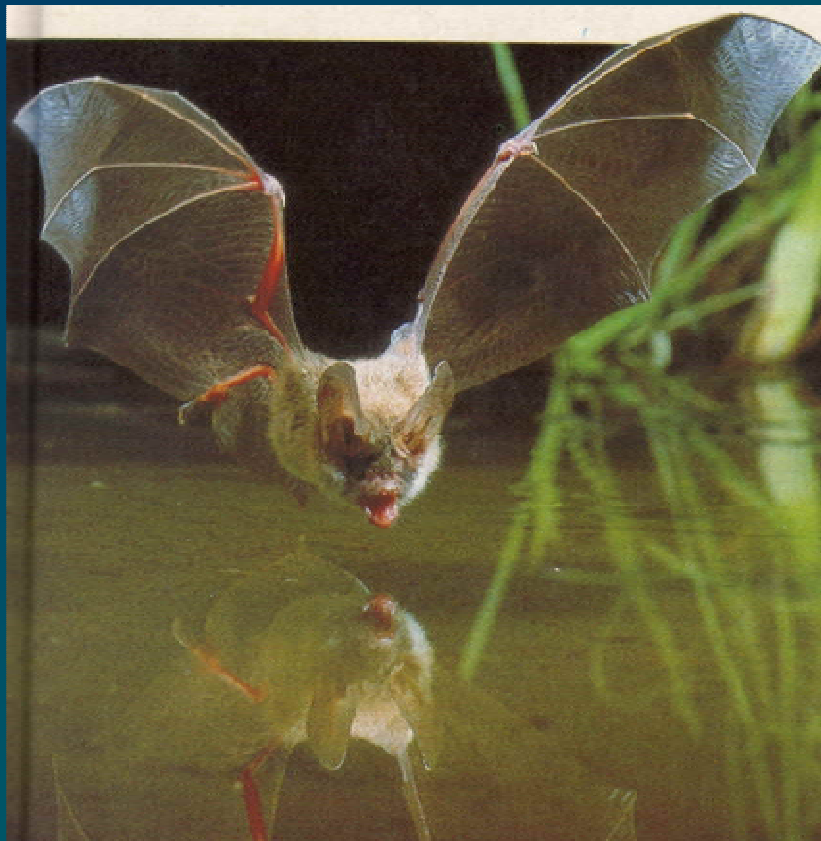


## Gîtes et Terrains de Chasse

- Traditionnels !!!
- Voies de transit = traditionnelles !
- Zones de chasse = varient avec Proies et Saisons
- La nuit d'une Chauve-souris ...



→ Aller boire au crépuscule ...





→ La Chasse ...

- Maximale pendant 2h après crépuscule
- Diminue en milieu de nuit → retour en gîtes intermédiaires
- Maximale durant 2h avant le lever du soleil



# Les Espèces



## 1) Les Espèces... forestières et à gîtes volumineux

- Le petit Rhinolophe, *Rhinolophus hipposideros*
- Le grand Rhinolophe, *Rhinolophus ferrumequinum*



### **(La Famille des *Rhinolophidae*)**

- *Forestiers*
- Gîtes diurnes volumineux
- Gîtes hivernaux souterrains
- Sédentaires



## 2) Les Espèces... des milieux humides



- Vespertilion de Daubenton *Myotis daubentonii*
- Vespertilion des marais *Myotis dasycneme*

**(Famille des *Vespertilionidae*, Genre *Myotis*)**

- Milieux *humides*
- Gîtes diurnes : arbres creux et bâtiments
- Gîtes hivernaux : souterrains



### 3) Les Espèces... des milieux forestiers et Mi-ouverts

- Vespertilion à moustaches *Myotis mystacinus*
- Vespertilion de Brandt *Myotis brandtii*
- Vespertilion à oreilles échancrées *Myotis emarginatus*
- Vespertilion de Natterer *Myotis nattererii*
- Vespertilion de Bechstein *Myotis bechsteinii*



#### **(Famille des *Vespertilionidae*, Genre *Myotis*)**

- Milieux *Forestiers ou semi-ouverts*
- Gîtes diurnes : arbres creux et bâtiments
- Gîtes hivernaux : souterrains ou trous d'arbres (Bechstein)
- Natterer et Emarginé = sédentaires



### 3) Les Espèces... des milieux forestiers et Mi-ouverts



- L'Oreillard roux *Plecotus auritus*
- L'Oreillard gris *Plecotus austriacus*

**(Famille des *Vespertilionidae*, Genre *Plecotus*)**

- Barbastelle *Barbastella barbastellus*

**(Famille des *Vespertilionidae*, Genre *Barbastella*)**



## 4) Les Espèces... des milieux ouverts

- Grand Murin *Myotis myotis*  
**(Genre Myotis)**
- Noctule commune *Nyctalus noctula*
- Noctule de Leisler *Nyctalus leisleri*  
**(Genre Nyctalus)**
- Sérotine commune *Eptesicus serotinus*
- Sérotine de Nilsson *Eptesicus nilsoni*  
**(Genre Eptesicus)**



→ Milieux *ouverts*

→ Gîtes diurnes : arbres creux et bâtiments (Sérotines)

→ Gîtes hivernaux : souterrains ou trous d'arbres

→ Noctules = migratrices



## 5) Les Espèces... anthropophiles

- Pipistrelle commune *Pipistrellus pipistrellus*
- Pipistrelle de Nathusius *Pipistrellus nathusii*

(**Famille des *Vespertilionidae*** Genre *Pipistrellus*)

- Milieux *Anthropophiles*
- Gîtes diurnes : bâtiments
- Gîtes hivernaux : ???
- Grands déplacements saisonniers





*MERCI de VOTRE ATTENTION !!!*

